

ANENTO

03 Ruta de Los Cortados



Distancia: 14,9 km

Dificultad técnica: Difícil

Tiempo estimado: 1 h 50 m

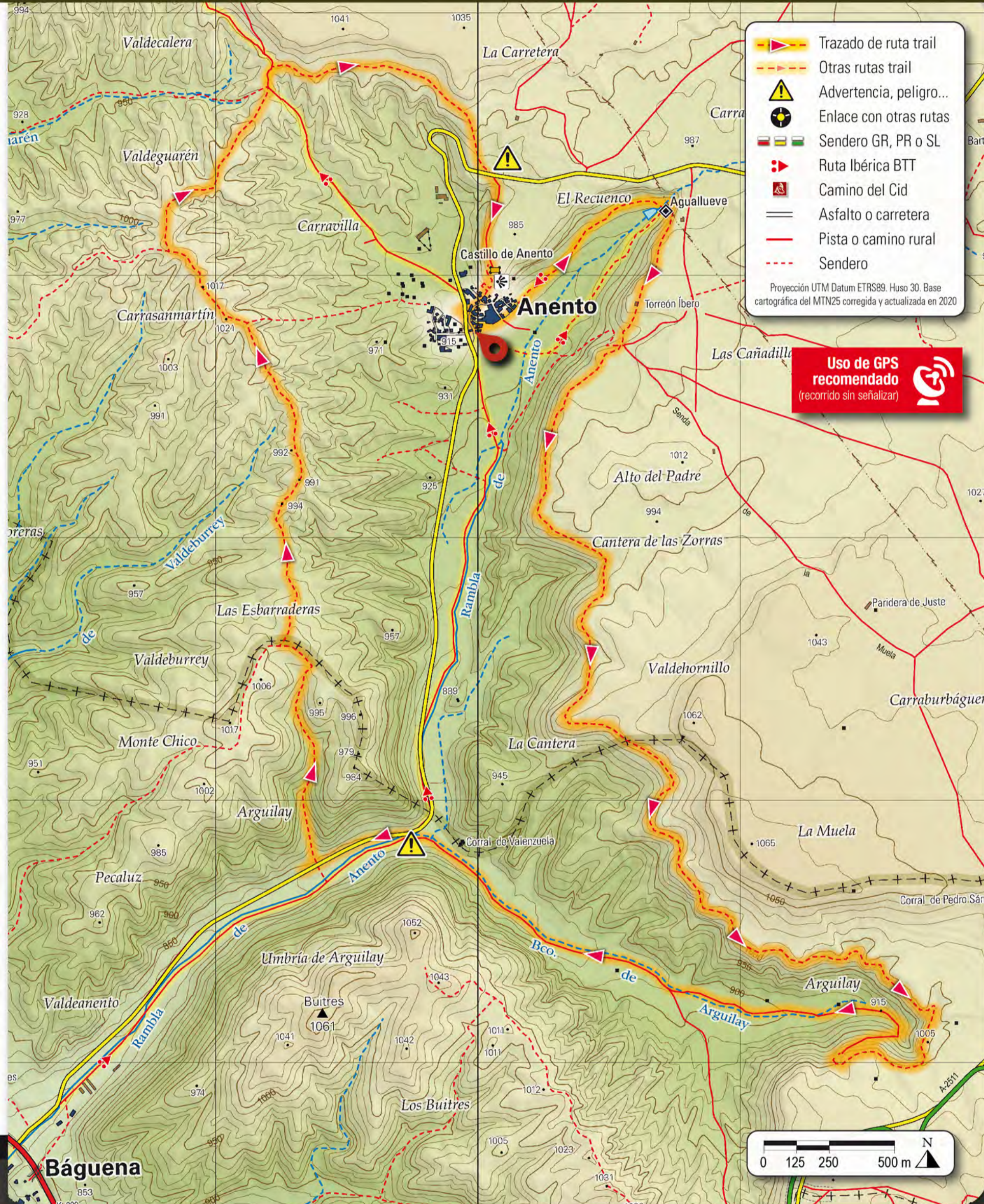
Salida: Anento

Tipo de recorrido: Circular

Ascenso acumulado: 464 m

Orientación: Fácil

Enlaces: No



Comenzamos el recorrido en el parking. Descendemos unos metros para encontrar un camino hacia la izquierda dirección este que poco a poco asciende levemente hasta el **Aguallueve** (km 1,2).

Allí, el camino, se convierte en una senda que nos lleva al fondo del barranco y gira a la derecha hasta la escalera que nos llevará a lo alto de las paredes. Continuando la senda pasaremos por el **Torreón Ibérico** (km 1,5) hasta llegar a la torre de comunicaciones. En este punto descendemos unos metros para continuar en la misma dirección siguiendo la orilla del cortado, pasando por diferentes miradores naturales, hasta que aparece a nuestros pies el **Arguilay** en el km 5,9.

Seguiremos los cortados hasta que nuestro camino nos invite a descender. En este punto la senda es menos clara, y el descenso se realizará entre pinos en diagonal hacia la derecha (km 6,9).

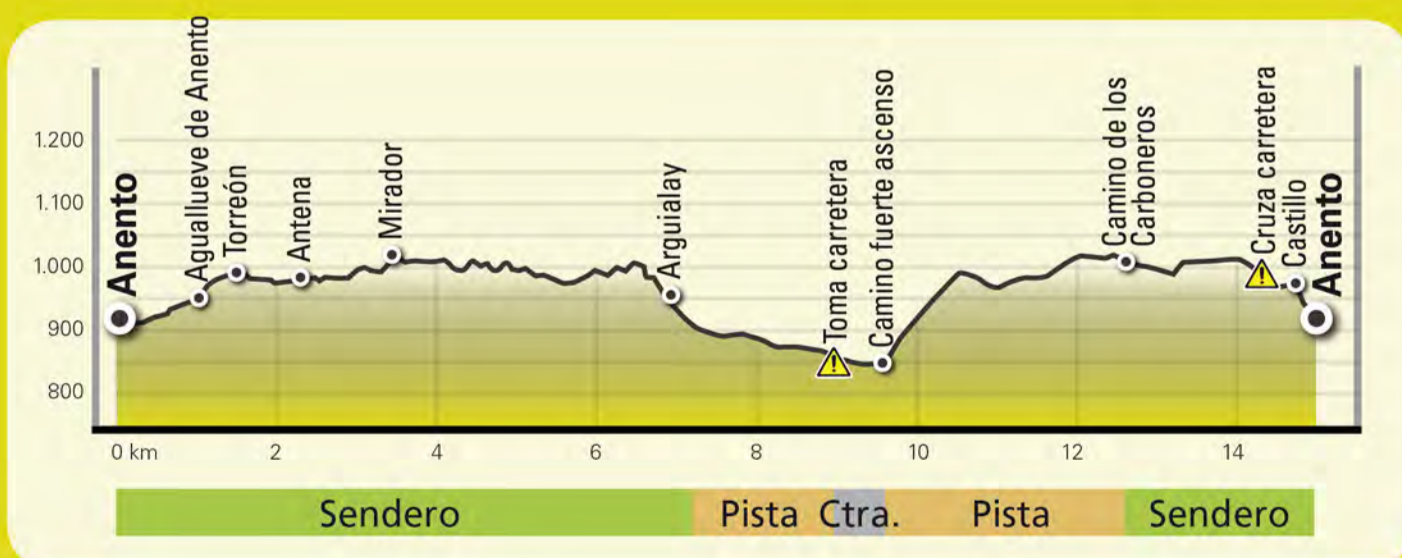
Una vez abajo podremos visitar el **Arguilay** situado al fondo del barranco. Siguiendo el camino, en leve descenso, nos dirigimos hasta la **Rambla de Anento** en el km 9 donde descendemos unos 500 m. por la carretera hasta encontrar el camino, que en fuerte subida, nos lleva al km 10,5.

Ahora, dirección norte, por un camino que dibuja varios toboganes y con vistas a ambos lados, Valle de Anento y Valle del Jiloca, nos dirigimos hasta la entrada del **camino de los Carboneros**. Al avistar el **Castillo de Anento** dejaremos el camino en el km 13 y tomaremos a la derecha una senda poco marcada. Cruzamos la carretera y seguimos por una senda a orillas del cortado, que nos llevará al castillo y en una bonita bajada entre las casas a **Anento**, donde encontramos el final de la Ruta de Los Cortados.

UTM DESARROLLOS 2020



Precaución: tramo de 500 m por carretera



Descarga la ficha y el track en:

www.ibericatrail.es

