



# MANCHONES

## 19 Ruta del Pinar


 Distancia: 9,3 km


 Dificultad técnica: Moderada


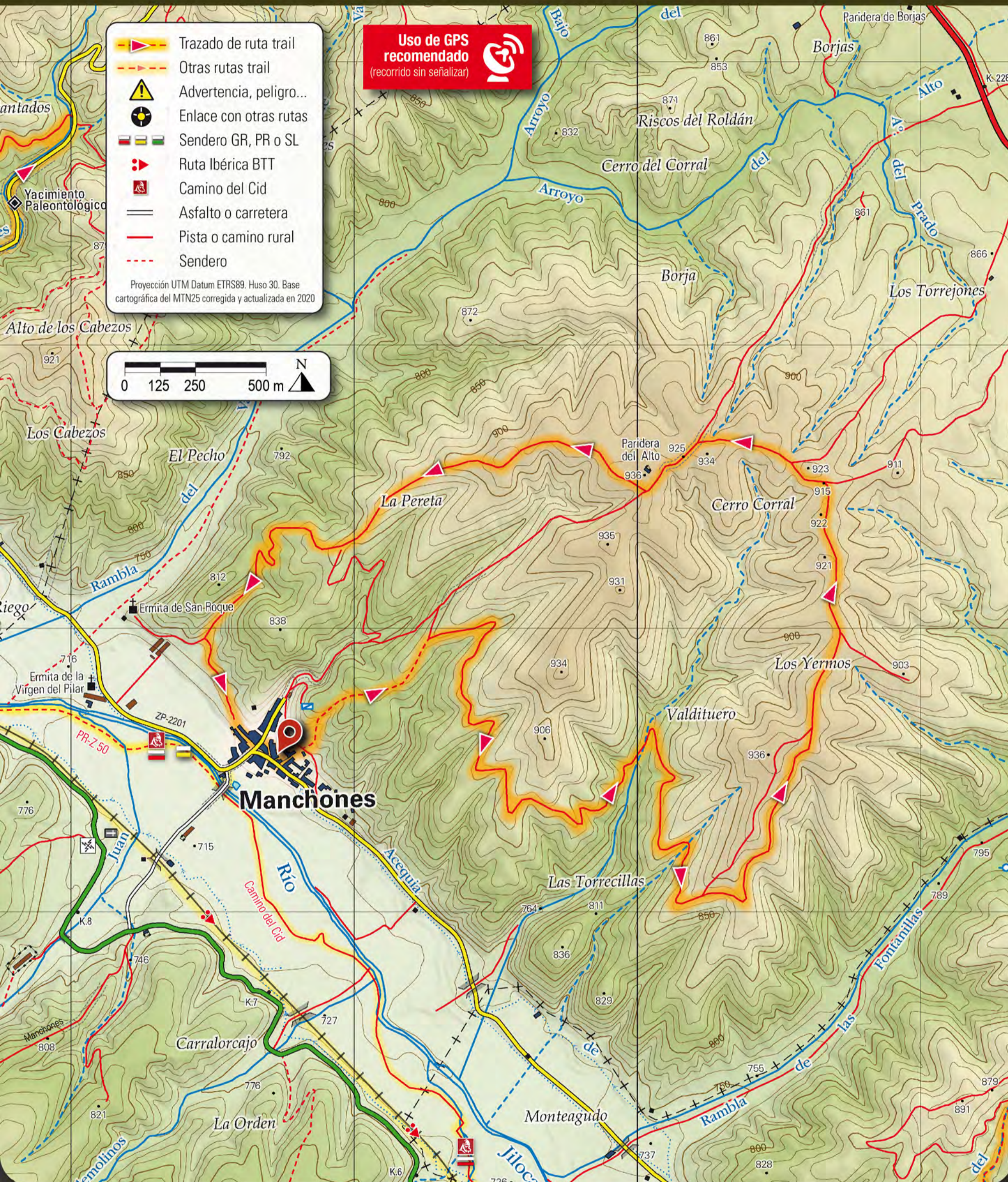
 Tiempo estimado: 1 h 10 m

 Salida: Manchones

 Tipo de recorrido: Circular

 Ascenso acumulado: 307 m

 Orientación: Fácil

 Enlaces: No


Comenzamos el recorrido en la **Plaza Mayor**, dirección este por la calle Mayor, para desviarnos a la izquierda y comenzar a ascender al pinar. Tras unos metros iniciales poco definidos, tomaremos enseguida una senda bien marcada entre carrascas y pinos que nos lleva al camino inmerso en el **pinar** (km 0,9). A la derecha, el camino serpentea salvando barrancos y arroyos como **Valdituerto**, en el km 3,1. Lo reconoceremos porque es el más profundo de los barrancos por los que vamos a pasar. Llegamos al km 4,2 de nuestra ruta, donde tenemos a la vista la **Rambla de las Fontanillas** y el **Pinar de Daroca**. Nuestro camino asciende ahora dirección norte en busca de la zona más alta del pinar de Manchones. Km 6,6, nos encontramos en lo más alto de la ruta y a partir de aquí iniciamos un descenso continuado y con mucha pendiente en algunos tramos, y que termina en el camino de la **Ermita de San Roque** (km 8,9). Llegados a este punto, giramos a la izquierda hacia **Manchones**, donde encontramos el final de la Ruta del Pinar.

UTM DESARROLLOS 2020



**Precaución: tramo de 250 m por carretera A2507**



Descarga la ficha y el track en:

[www.ibericatrail.es](http://www.ibericatrail.es)